



Eat Market

Крупнейшая сеть гастрономических площадок в России

Проект: Иркутск, ТРЦ «Карамель»

Надежный партнер для операторов ресторанного бизнеса

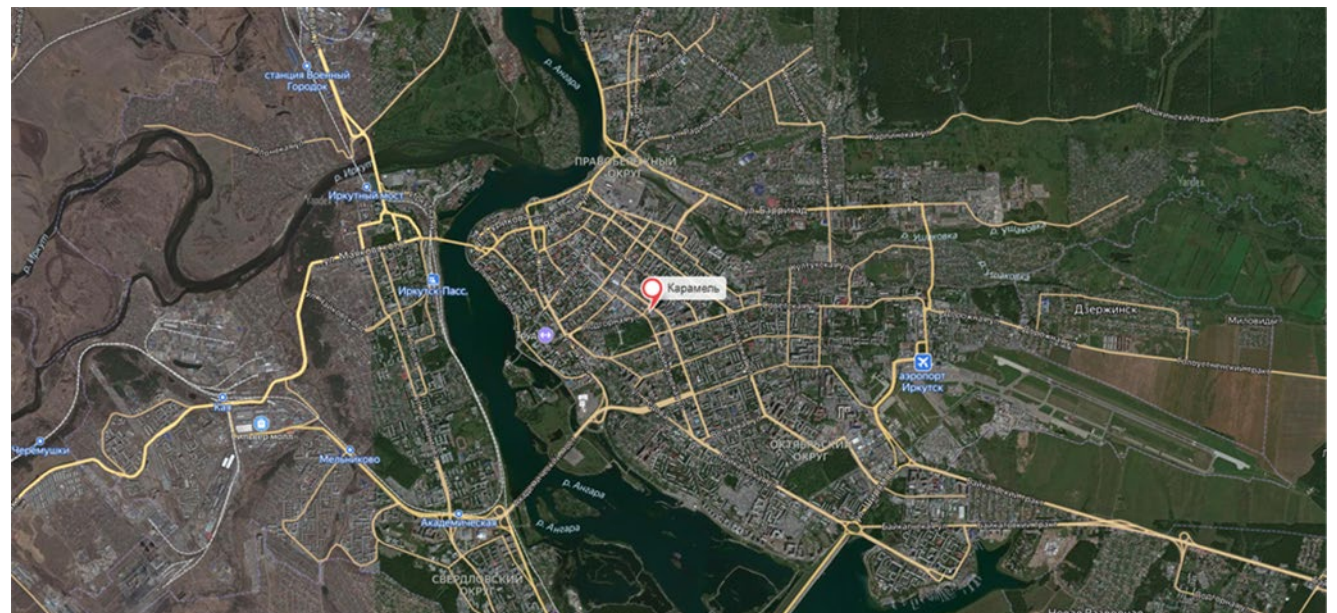


Расположение объекта



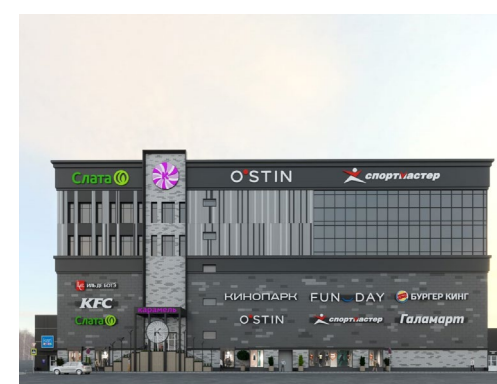
ТРЦ «Карамель» расположен в октябрьском округе города Иркутск.

Население округа составляет 147 784 чел., что составляет 23,7%.



Новый формат ТРЦ «Карамель»

Средняя месячная проходимость – 250 000 человек.



Арендаторы ТРЦ «Карамель»



intimissimi

CALZEDONIA

le иль де ботэ

PANDORA

 **спортмастер**

Larina

befree

LOVE REPUBLIC

O'STIN

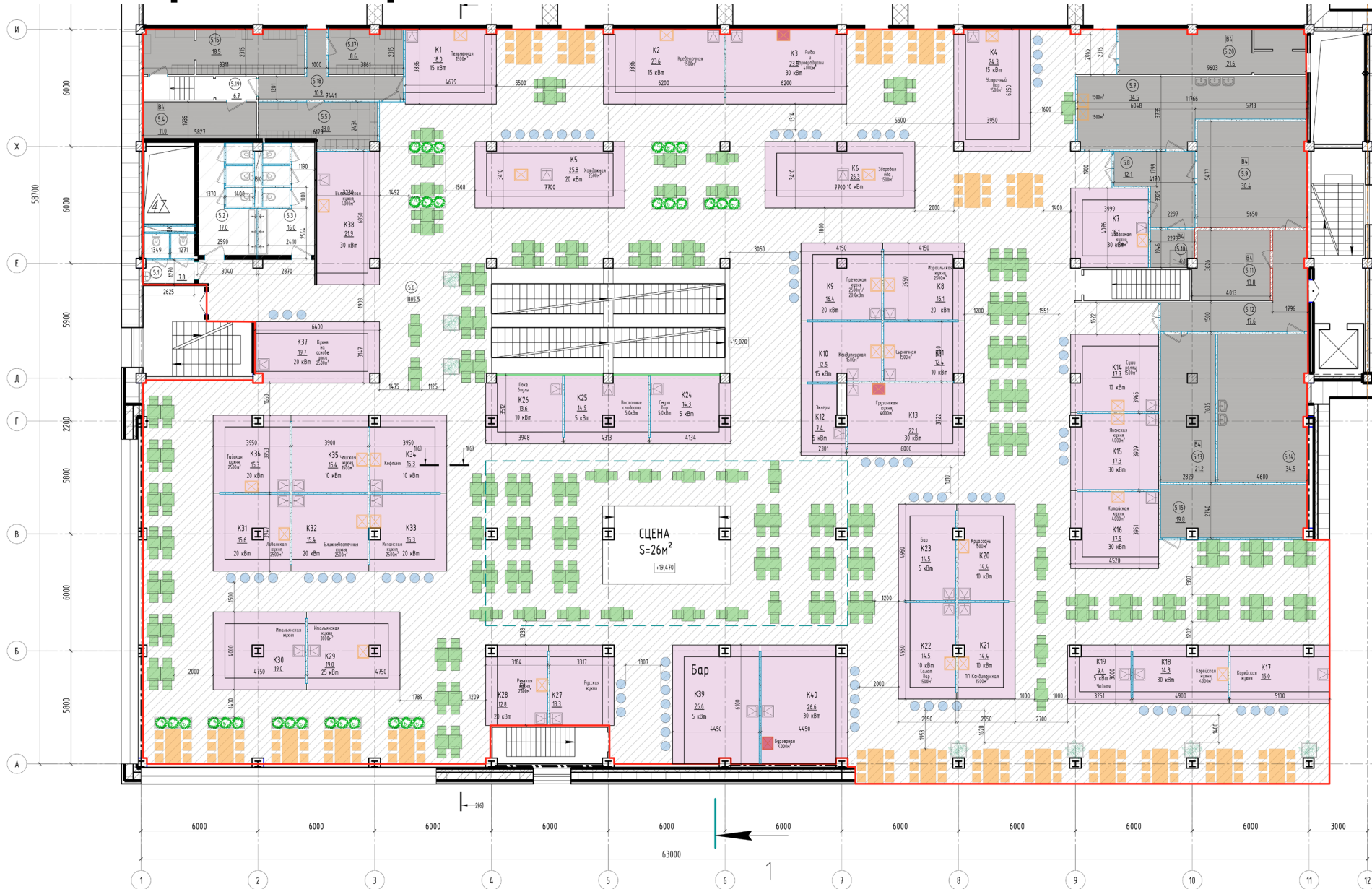
СВЯЗНОЙ

TELE2

 Yota

 **Билайн**

Планировочное решение



Экспликация помещений фойе-холла на 5-ом этаже

Номер помещения	Назначение	Площадь, м²	Кол. помещений
5.1	С/г персонала	18	
5.2	С/г М	17.0	
5.3	С/г Х	16.0	
5.4	Электрощитовая	11.0	84
5.5	Гардероб персонала	13.0	
5.6	Торговый зал	1805.5	
5.7	Менская гостиная	34.5	
5.8	Техкоридор	12.1	
5.9	Склад	30.4	84
5.10	ПМ	4.1	84
5.11	Помещение сбора мусора	13.8	84
5.12	Коридор	17.6	
5.13	Склад	21.2	84
5.14	Застойный щит	34.5	
5.15	Помещение УК	19.8	
5.16	Гардеробная персонала Х	18.5	
5.17	Гардеробная персонала М	8.6	
5.18	Тех. коридор	10.9	
5.19	Коридор	6.7	
5.20	Склад	21.6	84
		ВСЕГО:	2124.6

- Условные обозначения
- контур под архитектурные конструкции S=224.4 м² (18003)
 - к/м/вс S=687.6 м² (30495)
 - места общего пользования (торговый зал, проходы) S=1113.9 м² (49580)
 - Санузлы S=40.8 м² (183)
 - техническая и пещного. зона S=278.3 м² (1233)
 - открытый озон

ВСЕГО кв. КОММЕРЦИИ
3 Точки ОТКРЫТОГО ОГНЯ

459 посадочных мест (по плану, расчетное значение 657 МАХ117 кв.м на чел!)*
еще будет дорабатываться

Дизайнерские решения (1/3)



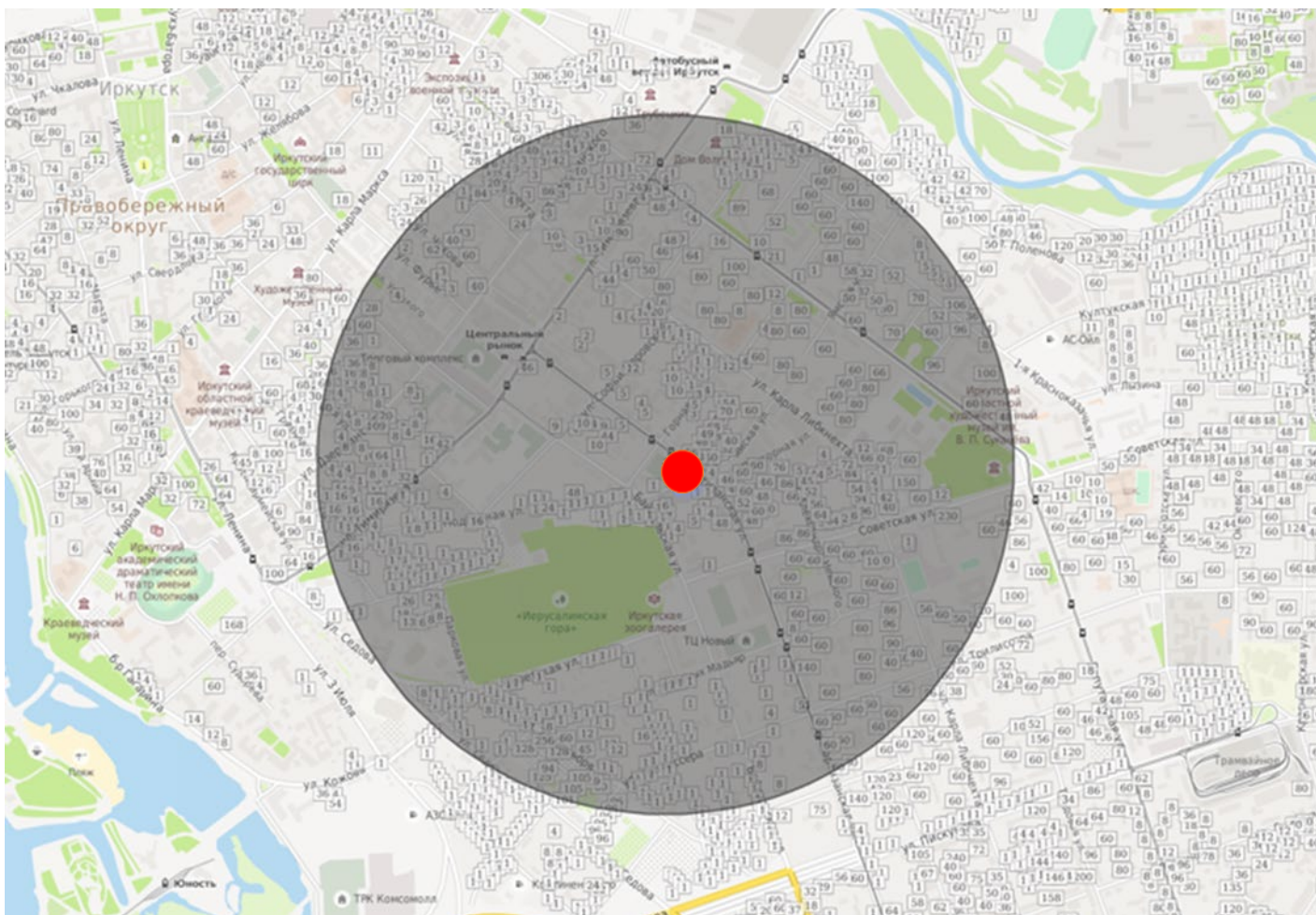
Дизайнерские решения (2/3)




Дизайнерские решения (3/3)



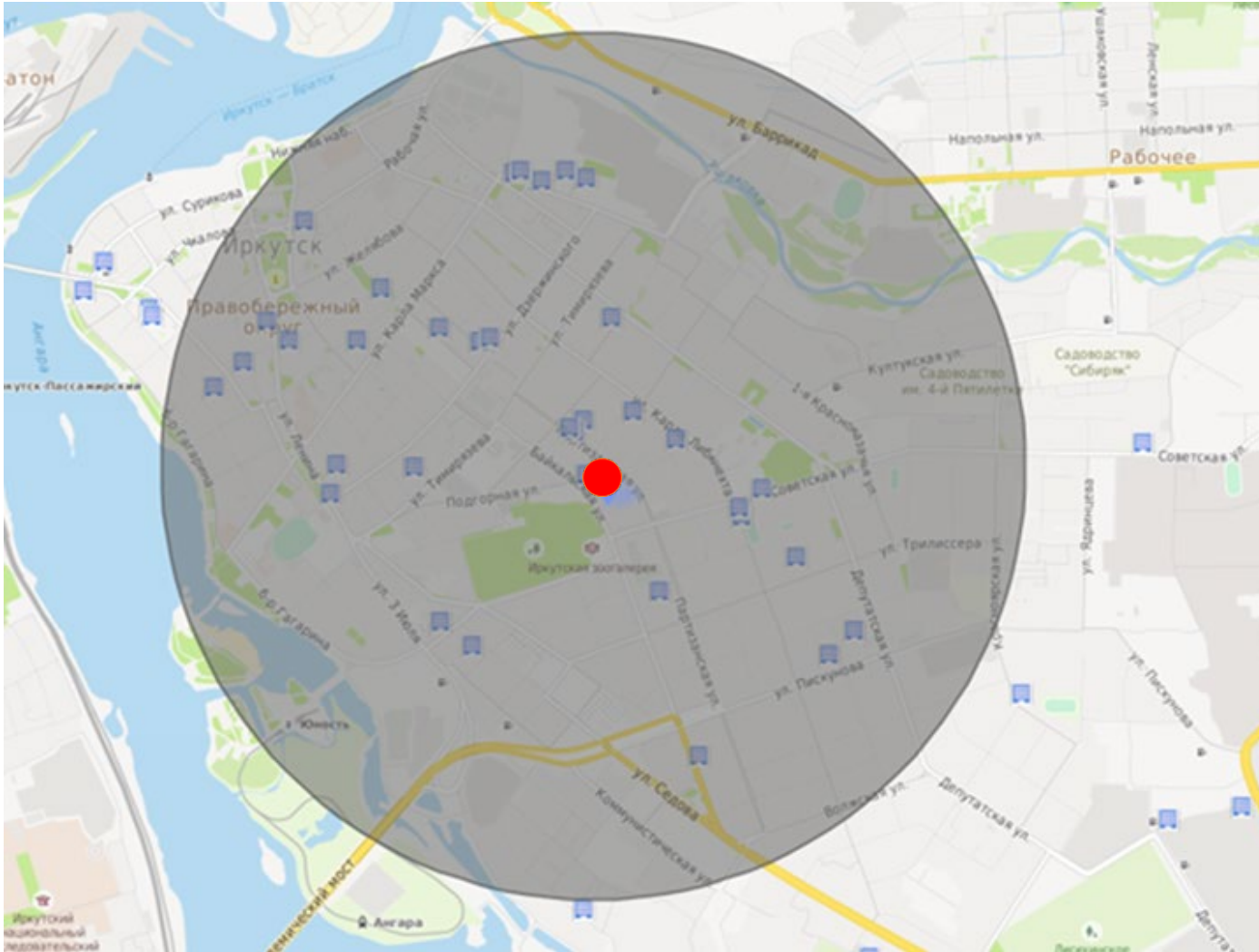
Население в радиусе 1000 м



 ТРЦ «Карамель»

- Объект расположен в Октябрьском округе с численностью населения **147 784 чел.**
- Население района составляет **23,7%** населения г. Иркутск.
- В радиусе 1000м от объекта проживают **37718 человек.**
- Преобладающая возрастная группа населения в радиусе 1000м – **от 40 лет и выше** мужчины и женщины.
- Также в радиусе 1000м проживает большое количество детей до 6 лет: мужчины – 1477, женщины – 1711.
- Суммарное количество домохозяйств составляет **14 869.**
- На карте видно, что вблизи объекта плотность населения очень высокая, также основная масса местных жителей в радиусе 1000м является платежеспособной аудиторией.
- Средний доход семьи из двух работающих **73295руб.**

Работающие в радиусе 2000 м



● ТРЦ «Карамель»

- Деловой кластер составляет **20 508 человек** в радиусе 2км.
- В радиусе 2000м функционирует 35 Бизнес-центров.
- В пешеходной доступности 5 мин. находится 5 БЦ и **2368 сотрудников.**

EAT MARKET использует продвинутую IT систему управления



Собственная IT система EAT MARKET интегрирует корнеры в одном приложении, давая им выход на новые каналы продаж и коробочное решение для автоматизации

Мобильное приложение
Бронирование стола и предзаказ блюд в определенном радиусе



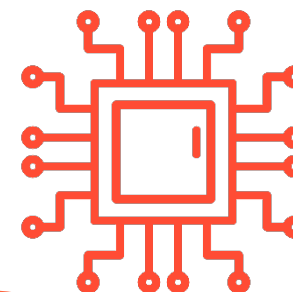
Доставка
Подключение точек к собственной системе доставки



Аналитика
Dashboard для точек со сквозным анализом данных



Big Data
Анализ точек – сравнение трендов, выявление новых концепций



Программа лояльности
Единая бонусная система для всех точек – анализ поведения пользователей



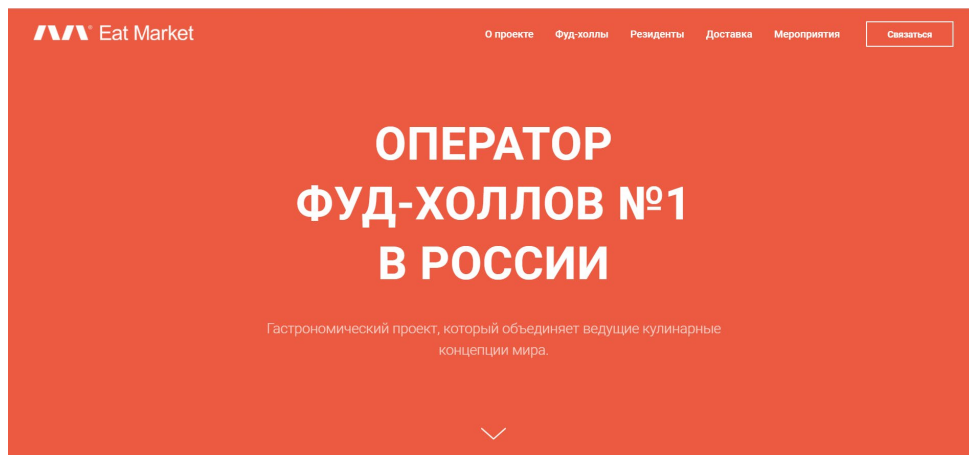
Корпоративное питание
Подключение корпоративных клиентов с карточной системой



Уже запущены сайт и мобильное приложение EAT MARKET

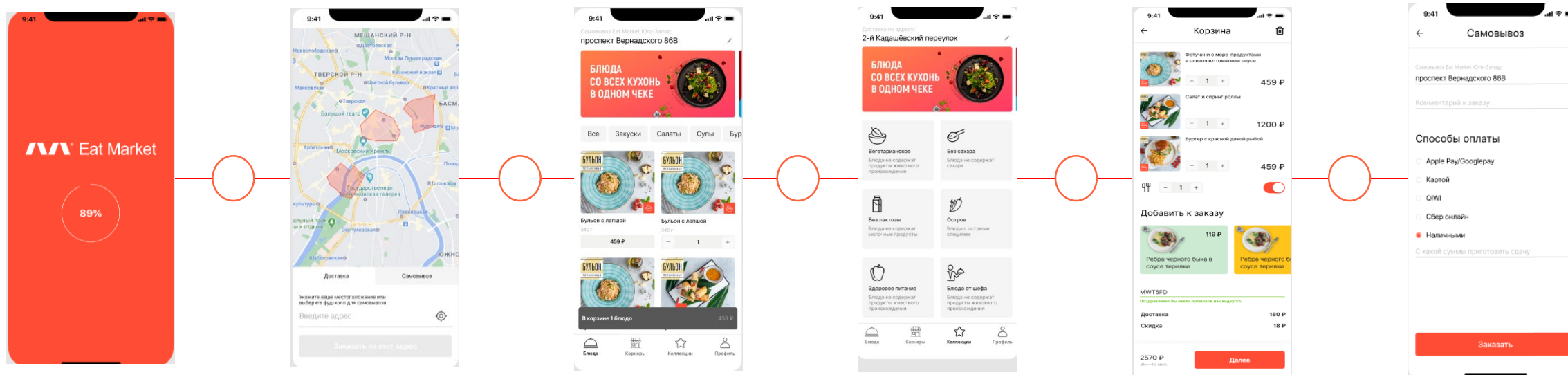


Сайт eatmarket.ru



- Мобильные приложения EAT MARKET (IOS и Android) и вебсайт позволяют осуществлять собственную доставку, самовывоз и обслуживание гостей за столом на фудхолмах Eat Market с ноября 2020 г.
- Общий принцип построения платформ Eat Market – индивидуализация и продвижение каждого бренда, расположенного на фудхолме, с возможностью создания мультибрендовой корзины.
- Рейтинг брендов и отдельных блюд будет выстроен на основе оценок гостей, а конкурентная система лояльности для гостя позволит его мотивировать на новые покупки.

Интерфейс мобильного приложения EAT MARKET



Наши контакты

Ирина Клочкова

Руководитель по работе с
операторами



+7 925 974 98 08



+7 495 150 38 47



iklochkova@eatmarket.ru
info@eatmarket.ru



Москва , Бутлерова 17 ,
офис 5059